

Brandmalerei

Produktinformation

primo **STEMP**



Geräte + Malspitzen



Brandmaler, elektrisch

Zum Brandmalen verwendet man eine heiße Metallspitze, um auf Materialien wie Holz, Kork oder Leder zu gravieren.

Dieser Brandmalkolben hat eine Leistung von 30 W, 230 V. Betriebstemperatur 550 °C.



Schreib- & Malspitzen

Schreib- und Malspitzen für Brandmalkolben 30 W, 6 Stk.



Motivspitzen

Motivspitzen für Brandmalkolben 30 W, 7 Stk.
verschiedene Motive



Brandmalset

bestehend aus:

- 1 Brandmalkolben 230 V / 30W,
- 2 Packungen Wechselspitzen (7 Motivstempel sowie 6 Schreib- und Malspitzen),
- 3 vorgezeichneten Holzplatten mit den Motiven "Delfine", "Wassermühle" und "Bauernmalerei 1".

Andere Motivzusammenstellungen auf Wunsch möglich.
Die Lieferung erfolgt komplett in einer Tragetasche.



Weihnachtsfamilie

Aus 3 mm dickem Pappelsper Holz, Format 380 x 300 mm.
Die Vorzeichnung ist hauchdünn und nach dem Brennen nicht mehr sichtbar.

Schützen Sie die Oberfläche Ihres Bildes nach dem Brennen mit einem geeigneten Lack.

Schwierigkeitsgrad ★★★



Tannenbaum

Aus 3 mm dickem Pappelsper Holz, Format 380 x 300 mm.
Die Vorzeichnung ist hauchdünn und nach dem Brennen nicht mehr sichtbar.

Schützen Sie die Oberfläche Ihres Bildes nach dem Brennen mit einem geeigneten Lack.

Schwierigkeitsgrad ★☆☆



Krippenspiel

Aus 3 mm dickem Pappelsper Holz, Format 380 x 300 mm.
Die Vorzeichnung ist hauchdünn und nach dem Brennen nicht mehr sichtbar.

Schützen Sie die Oberfläche Ihres Bildes nach dem Brennen mit einem geeigneten Lack.

Schwierigkeitsgrad ★★★

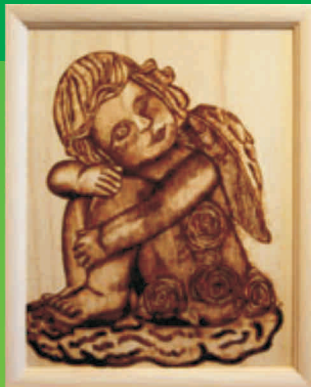


Weihnachtsbär

Aus 3 mm dickem Pappelsper Holz, Format 380 x 300 mm.
Die Vorzeichnung ist hauchdünn und nach dem Brennen nicht mehr sichtbar.

Schützen Sie die Oberfläche Ihres Bildes nach dem Brennen mit einem geeigneten Lack.

Schwierigkeitsgrad ★★☆☆



Engel

Aus 3 mm dickem Pappelsper Holz, Format 380 x 300 mm.
Die Vorzeichnung ist hauchdünn und nach dem Brennen nicht mehr sichtbar.

Schützen Sie die Oberfläche Ihres Bildes nach dem Brennen mit einem geeigneten Lack.

Schwierigkeitsgrad ★★☆☆



Kruzifix

Aus 3 mm dickem Pappelsper Holz, Format 380 x 300 mm.
Die Vorzeichnung ist hauchdünn und nach dem Brennen nicht mehr sichtbar.

Schützen Sie die Oberfläche Ihres Bildes nach dem Brennen mit einem geeigneten Lack.

Schwierigkeitsgrad ★★☆☆



Ostern, Motiv 1

Aus 3 mm dickem Pappelsperholz, Format 380 x 300 mm.
Die Vorzeichnung ist hauchdünn und nach dem Brennen nicht mehr sichtbar.

Schützen Sie die Oberfläche Ihres Bildes nach dem Brennen mit einem geeigneten Lack.

Schwierigkeitsgrad ★☆☆



Ostern, Motiv 2

Aus 3 mm dickem Pappelsperholz, Format 380 x 300 mm.
Die Vorzeichnung ist hauchdünn und nach dem Brennen nicht mehr sichtbar.

Schützen Sie die Oberfläche Ihres Bildes nach dem Brennen mit einem geeigneten Lack.

Schwierigkeitsgrad ★☆☆



Ostern, Motiv 3

Aus 3 mm dickem Pappelsperholz, Format 380 x 300 mm.
Die Vorzeichnung ist hauchdünn und nach dem Brennen nicht mehr sichtbar.

Schützen Sie die Oberfläche Ihres Bildes nach dem Brennen mit einem geeigneten Lack.

Schwierigkeitsgrad ★☆☆



Ostern, Motiv 4

Aus 3 mm dickem Pappelsperholz, Format 380 x 300 mm.
Die Vorzeichnung ist hauchdünn und nach dem Brennen nicht mehr sichtbar.

Schützen Sie die Oberfläche Ihres Bildes nach dem Brennen mit einem geeigneten Lack.

Schwierigkeitsgrad ★★☆☆



Frauenkirche

Aus 3 mm dickem Pappelsperholz, Format 380 x 300 mm.
Die Vorzeichnung ist hauchdünn und nach dem Brennen nicht mehr sichtbar.

Schützen Sie die Oberfläche Ihres Bildes nach dem Brennen mit einem geeigneten Lack.

Schwierigkeitsgrad ★★☆☆



Schloß Neuschwanstein

Aus 3 mm dickem Pappelsperholz, Format 380 x 300 mm.
Die Vorzeichnung ist hauchdünn und nach dem Brennen nicht mehr sichtbar.

Schützen Sie die Oberfläche Ihres Bildes nach dem Brennen mit einem geeigneten Lack.

Schwierigkeitsgrad ★★☆☆



Bauernmalerei, Motiv 1

Aus 3 mm dickem Pappelsperholz, Format 380 x 300 mm.
Die Vorzeichnung ist hauchdünn und nach dem Brennen nicht mehr sichtbar.

Schützen Sie die Oberfläche Ihres Bildes nach dem Brennen mit einem geeigneten Lack.

Schwierigkeitsgrad ★☆☆



Bauernmalerei, Motiv 2

Aus 3 mm dickem Pappelsperholz, Format 380 x 300 mm.
Die Vorzeichnung ist hauchdünn und nach dem Brennen nicht mehr sichtbar.

Schützen Sie die Oberfläche Ihres Bildes nach dem Brennen mit einem geeigneten Lack.

Schwierigkeitsgrad ★☆☆



Bauernmalerei, Motiv 3

Aus 3 mm dickem Pappelsperholz, Format 380 x 300 mm.
Die Vorzeichnung ist hauchdünn und nach dem Brennen nicht mehr sichtbar.

Schützen Sie die Oberfläche Ihres Bildes nach dem Brennen mit einem geeigneten Lack.

Schwierigkeitsgrad ★★☆☆



Pferd

Aus 3 mm dickem Pappelsperholz, Format 380 x 300 mm.
Die Vorzeichnung ist hauchdünn und nach dem Brennen nicht mehr sichtbar.

Schützen Sie die Oberfläche Ihres Bildes nach dem Brennen mit einem geeigneten Lack.

Schwierigkeitsgrad ★★☆☆



Delfine

Aus 3 mm dickem Pappelsperholz, Format 380 x 300 mm.
Die Vorzeichnung ist hauchdünn und nach dem Brennen nicht mehr sichtbar.

Schützen Sie die Oberfläche Ihres Bildes nach dem Brennen mit einem geeigneten Lack.

Schwierigkeitsgrad ★★☆☆



Wassermühle

Aus 3 mm dickem Pappelsperholz, Format 380 x 300 mm.
Die Vorzeichnung ist hauchdünn und nach dem Brennen nicht mehr sichtbar.

Schützen Sie die Oberfläche Ihres Bildes nach dem Brennen mit einem geeigneten Lack.

Schwierigkeitsgrad ★★☆☆

Christbaumschmuck



Engel-Set

Weihnachtsbaumbehang "Engel". 6 verschiedene Motive.
Konturiertes Sperrholz 3 mm dick.
Inkl. 1 Motivstempel "Stern" und 6 Abhängebändchen.
Die Motive sind doppelseitig vorgezeichnet.
Die Vorzeichnung ist nach dem Brennen nicht mehr sichtbar.
Schützen Sie die Oberfläche Ihrer Bilder nach dem Brennen mit einem geeigneten Lack.

Osterschmuck



Figuren-Set

Osterschmuck "Figuren". 6 verschiedenen Motive.
Konturiertes Sperrholz 3 mm dick.
Inkl. 1 Motivstempel "Stern" und 6 Abhängebändchen.
Die Motive sind doppelseitig vorgezeichnet.
Die Vorzeichnung ist nach dem Brennen nicht mehr sichtbar.
Schützen Sie die Oberfläche Ihrer Bilder nach dem Brennen mit einem geeigneten Lack.



Ostereier-Set

Osterschmuck "Ostereier". 6 verschiedenen Motive.
Konturiertes Sperrholz 3 mm dick.
Inkl. 1 Motivstempel "Stern" und 6 Abhängebändchen.
Die Motive sind doppelseitig vorgezeichnet.
Die Vorzeichnung ist nach dem Brennen nicht mehr sichtbar.
Schützen Sie die Oberfläche Ihrer Bilder nach dem Brennen mit einem geeigneten Lack.

Schneidebrett-Set

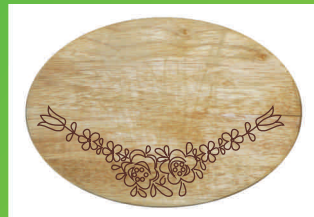
Ständer inklusive 6 Schneidebretter mit drei unterschiedlichen Motiven. Die Motive sind hauchfein einseitig vorgezeichnet und nach dem Brennen nicht mehr sichtbar. Die Größe der Bretter beträgt 16 x 24 cm.



Motiv 1



Motiv 2



Motiv 3

Schneidebrett-Set 2

Ständer inklusive 6 Schneidebretter mit zwei unterschiedlichen Motiven zum aufhängen. Die Motive sind hauchfein einseitig vorgezeichnet und sind nach dem Brennen nicht mehr sichtbar. Die Größe der Bretter beträgt 15 x 22 cm.



Motiv 1



Motiv 2



Motiv 3



Schneidebrett, rund

Holzschneidebrett mit einem Durchmesser von 30 cm. Das Motiv ist hauchfein einseitig vorgezeichnet und nach dem Brennen nicht mehr sichtbar.



Schneidebrett

Holzschneidebrett mit Henkel ist in vier unterschiedlichen Motiven erhältlich. Die Motive sind hauchfein einseitig vorgezeichnet und nach dem Brennen nicht mehr sichtbar. Die Größe des Brettes beträgt 14 x 27 cm.

Motiv 1



Motiv 2



Motiv 3



Motiv 4



Grillzange

Grillzange aus Holz. Das Motiv ist hauchfein einseitig vorgezeichnet und nach dem Brennen nicht mehr sichtbar. Das Motiv hat eine Größe von 2 x 13 cm.



Bretter, eckig

Holzschneidebrett mit unterschiedlichen Motiven. Die Motive sind hauchfein einseitig vorgezeichnet und nach dem Brennen nicht mehr sichtbar. Die Größe des Schneidebrettes beträgt 14 x 22 cm.



Motiv 1



Motiv 2



Motiv 3



Pfannenwender

Pfannenwender aus Holz. Das Motiv ist hauchfein einseitig vorgezeichnet und nach dem Brennen nicht mehr sichtbar.



Glasabdecker

Glasabdecker aus Holz mit verschiedenen Motiven und Trinksprüchen. Das Motiv ist hauchfein einseitig vorgezeichnet und nach dem Brennen nicht mehr sichtbar. Die Größe des Bierdeckels beträgt 8,5 cm im Durchmesser.



Flaschenöffner

Flaschenöffner aus Holz. Das Motiv ist hauchfein doppelseitig vorgezeichnet und nach dem Brennen nicht mehr sichtbar.

Die Größe des Motivs beträgt 1,5 x 7 cm.

Fensterbilder



Motiv 1:
Engel mit Geige

Engel

3 mm dickes Sperrholz, konturiert.

Das Motiv ist hauchfein doppelseitig vorgezeichnet und nach dem Brennen nicht mehr sichtbar.

Die Größe des Bildes beträgt 33 x 25 cm.



Motiv 2:
Engel mit Zither



Motiv 3:
Engel mit Trommel



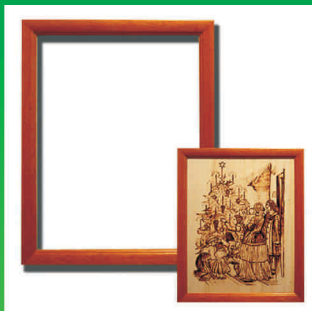
Motiv 4:
Engel mit Posaune



Motiv 5:
Engel mit Harfe



Motiv 6:
Engel mit Trompete



Rahmen, dunkelbraun

Holzbilderrahmen dunkelbraun für Brandmalbilder im Format 300 x 380 mm.
Die Lieferung erfolgt ohne Glasscheiben und Rückwand.



Rahmen, mittelbraun

Holzbilderrahmen mittelbraun für Brandmalbilder im Format 300 x 380 mm.
Die Lieferung erfolgt ohne Glasscheiben und Rückwand.



Rahmen, weiß

3 mm dickes Sperrholz, konturiert.
Das Motiv ist hauchfein doppelseitig vorgezeichnet und nach dem Brennen nicht mehr sichtbar.
Die Größe des Bildes beträgt 33 x 25 cm.



Acryllack, transparent

Acryllack transparent seidenglatt oder glänzend, Füllmenge 100 oder 250 ml, wasserverdünnter Schutzlack für Ihre Brandmalbilder. 100 ml reichen bei einschichtiger Anwendung für 4-5 Motivplatten aus.



Mattine

Mattine transparent, Füllmenge 100 oder 250 ml, nitrobasierender Schutzlack für Ihre Brandmalbilder. 100 ml reichen bei einschichtiger Anwendung für 4-5 Motivplatten aus.



Pinself, 20 mm

Chinaborsten oder Naturborsten. Zum Auftragen von Schutzlacken/Mattine auf Ihre Brandmalbilder.



Schleifpapier-Set

bestehend 2 Blatt Körnung 280, 2 Blatt Körnung 600 und 2 Blatt Körnung 800. Wenn sie ihre Bilder mehrschichtig lackieren möchten und sich Holzfasern aufgestellt haben oder Staubeinschlüsse vorhanden sind, empfehlen wir Ihnen, das Bild vor dem nächsten Lackauftrag mit feinem Schleifpapier zu glätten.

Primo Stemp e.K.
Birkenweg 10
D - 01737 Tharandt OT Kurort Hartha

Tel. 0351 - 652 60 104
Fax 0351 - 652 60 105
Mail: info@primo-stemp.de

primo **STEMP**

